

春日“悦”起来 潮趣 SHOW 出彩

城发天悦湾醒春计划

Spring Awakening plan





“

三月伊始，春光曼妙

用脚步描绘春日的轮廓

用双眼记录山花遍野的烂漫

”

目录

CONTENTS

01

策划思路

PLEASE ENTER YOUR TITLE OR TEXT

02

氛围布置

PLEASE ENTER YOUR TITLE OR TEXT

03

活动规划

PLEASE ENTER YOUR TITLE OR TEXT

04

费用预估

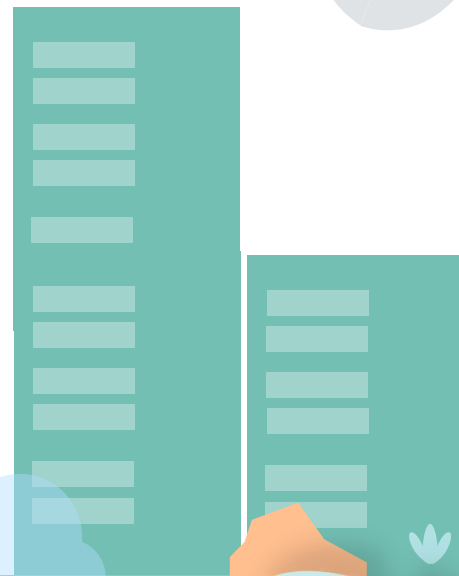
PLEASE ENTER YOUR TITLE OR TEXT



01

策划 思路

PLEASE ENTER YOUR TITLE OR TEXT CONTENT



本次

整体的思路是什么呢？

从春日植物出发，结合自然 / 环保 / 绿色城市生活去思路？

让来宾清晰无忧享受轻松惬意的城市生活，体验不一样的春日之景



所以

打造成人与自然和谐共生的“植物园”

于生活中洞见植物生存的艺术、感受植物生命的力量

和千家万户一同从爱护身边的草木植物开始

守护人类共同的地球家园



活动概述

ACTIVITY OVERVIEW

活动主题：春日“悦”起来 潮趣SHOW出彩

——城发天悦湾醒春计划

活动时间：2022年3月

活动地点：地产项目营销中心

活动调性：活力、自然、亲子



The background features a light gray wall with various stylized plant illustrations. In the top left, there is a large, light gray monstera leaf. In the top center, a thin, light gray branch with small, rounded leaves extends across the frame. On the right side, a dark blue branch with small, rounded leaves runs vertically. At the bottom, there are several large, stylized leaves in shades of teal and light blue. In the center-right, there are two stylized buildings in shades of teal, with horizontal lines representing windows. A small, light blue cloud is positioned near the base of the buildings. A teal-colored line runs horizontally across the middle of the slide, framing the central text area.

02

氛围 布置

PLEASE ENTER YOUR TITLE OR TEXT CONTENT

内场合影互动点

在项目营销中心的内场主题合影互动点，营造春日绚丽的氛围。



氛围布置 ATMOSPHERE LAYOUT

精美茶歇

茶歇区放置精美小蛋糕茶歇并进行摇台装饰。品种包括：茶歇奶油蛋糕、马卡龙、纸杯蛋糕、水果饮料等。



The background features a light teal border framing the central content. On the left, a large orange square contains the white number '03'. To the right of this square, the title '暖场活动' is displayed in a large, dark grey font. Below the title, a line of smaller text reads 'PLEASE ENTER YOUR TITLE OR TEXT CONTENT'. On the right side of the frame, there are stylized teal buildings with horizontal lines, a small orange roof, and light blue clouds. The entire scene is decorated with various stylized plants, including large monstera leaves in shades of teal and grey, and a dark blue vine with leaves on the right side.

03

暖场 活动

PLEASE ENTER YOUR TITLE OR TEXT CONTENT

活动规划

ACTIVITY PLANNING

「春意盎然」 手工草帽

一顶创意小草帽 随你想象
带上陪萌宝一起
用色彩装扮你们的春天~



「春意盎然」 多肉盆栽

多肉盆栽设计师亲临现场，
教你如何通过搭配，制作出
个性化的多肉盆栽，按照现
场工作人员的提示，就可以
将美美的肉肉带回家啦！



活动规划

ACTIVITY PLANNING

准 点 抽 奖

活动当天设置准点抽奖环节，
客户凭借手中抽奖券即可获得相应礼品



| 抽奖时间 | 奖品名称 | 奖品数量 |
|-------|------|------|
| 15:30 | 加湿器 | 每场一份 |
| 16:00 | 运动水杯 | 每场一份 |
| 16:30 | 茶具礼盒 | 每场一份 |

活动规划

ACTIVITY PLANNING



签到领取活动抽奖券



入座等待



主持人开场-准点抽奖



DIY环节



银行宣讲-抽奖



天悦湾介绍-抽奖

活动时间：上午9:30-11:30（每场25人）
下午14:30-16:30（每场25人）

（具体流程根据实际情况相应调整）

费用预估

COST ESTIMATION

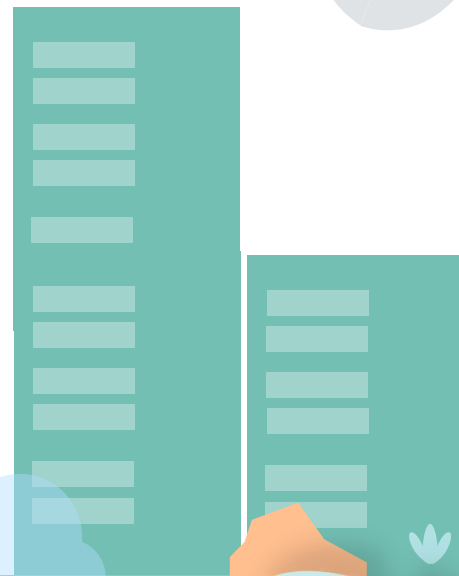
| 序号 | 项 目 | 明细 | 数量 | 单位 | 单价 | 金额(元) | 备注 |
|-------|---------|------------------|----|-----|------|-------|----|
| 氛围布置 | | | | | | | |
| 1 | 活动背景布置 | 5*2.6m桁架 | 13 | 平方米 | 45 | 585 | |
| 2 | 内场美陈 | 背景+地贴 | 1 | 套 | 1700 | 1700 | |
| | 小计1 (元) | | | | | 2285 | |
| 帽子DIY | | | | | | | |
| 3 | 桌子 | 1.8m, 含桌布 | 12 | 张 | 40 | 480 | |
| 4 | 贵宾椅 | 含椅套椅背带 | 25 | 张 | 25 | 625 | |
| 5 | 活动券 | 18*7cm铜版纸双面印 | 50 | 张 | 2 | 100 | |
| 6 | 指导老师 | 全天 | 1 | 人/天 | 300 | 300 | |
| 7 | 茶歇 | | 25 | 份 | 45 | 1125 | |
| 8 | 帽子DIY | | 50 | 套 | 40 | 2000 | |
| 9 | 本场策划服务费 | 含垫资、人员管理、运费等其他费用 | 1 | 场 | 1500 | 1500 | |
| | 小计2 (元) | | | | | 6130 | |
| 多肉盆栽 | | | | | | | |
| 10 | 桌子 | 1.8m, 含桌布 | 12 | 张 | 40 | 480 | |
| 11 | 贵宾椅 | 含椅套椅背带 | 25 | 张 | 25 | 625 | |
| 12 | 活动券 | 18*7cm铜版纸双面印 | 50 | 张 | 2 | 100 | |
| 13 | 指导老师 | | 1 | 人/天 | 300 | 300 | |
| 14 | 茶歇 | | 25 | 份 | 45 | 1125 | |
| 15 | 多肉盆栽DIY | | 50 | 套 | 40 | 2000 | |
| 16 | 本场策划服务费 | 含垫资、人员管理、运费等其他费用 | 1 | 场 | 1500 | 1500 | |
| | 小计3(元) | | | | | 6130 | |
| | 总计 | | | | | 14545 | |



04

圈层 活动

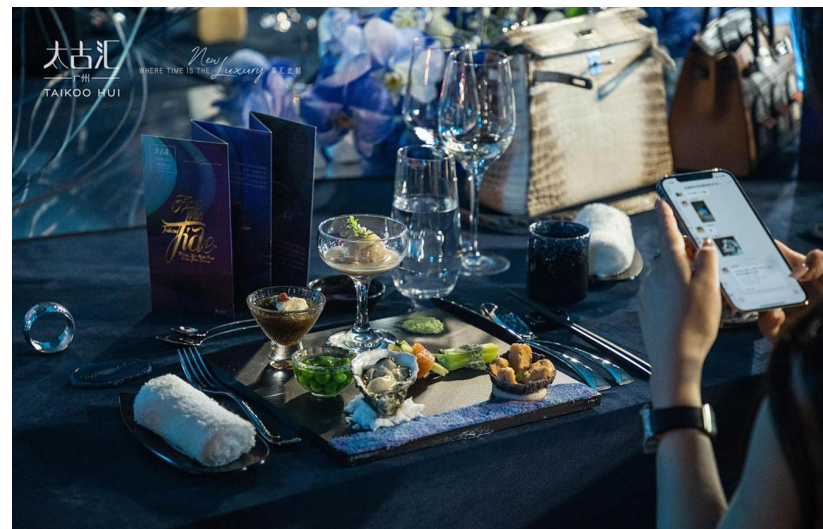
PLEASE ENTER YOUR TITLE OR TEXT CONTENT





PART-THREE: 圈层高定会

Part-three: The circle height will surely be



名流礼遇 峯层奢享

这里是城市塔尖的人物朋友圈

也是天悦湾业主的名仕聚会

本月度预计举办5场

费用预估

ACTIVITY PLANNING

| 序号 | 项 目 | 明细 | 数量 | 单位 | 单价 | 总价(元) | 备注 |
|----|--------|-----------------------|------|----|----|-------|------------------------|
| 1 | 酒店菜金 | 12-15人/桌标准, 含菜金及饮料、啤酒 | 1500 | 场 | 5 | 7500 | 固定费用, 以酒店最终菜单清单据实结算 |
| 2 | 白酒 | 佑酱大师1号 | 300 | 瓶 | 15 | 4500 | 根据实际使用情况结算 |
| 3 | 红酒 | 威龙有机干红 | 100 | 瓶 | 5 | 500 | 根据实际使用情况结算 |
| 4 | 高定会服务费 | 本次活动服务费 | 500 | 场 | 5 | 2500 | 含活动服务费、垫资费等, 按实际举办场数结算 |
| | 总计 | | | | | 15000 | |

费用总计

ACTIVITY PLANNING

| 序号 | 明细 | 总价(元) | 备注 |
|----|-------|-------|----|
| 1 | 暖场活动 | 14545 | |
| 2 | 圈层高定会 | 15000 | |
| | 合计 | 29545 | |